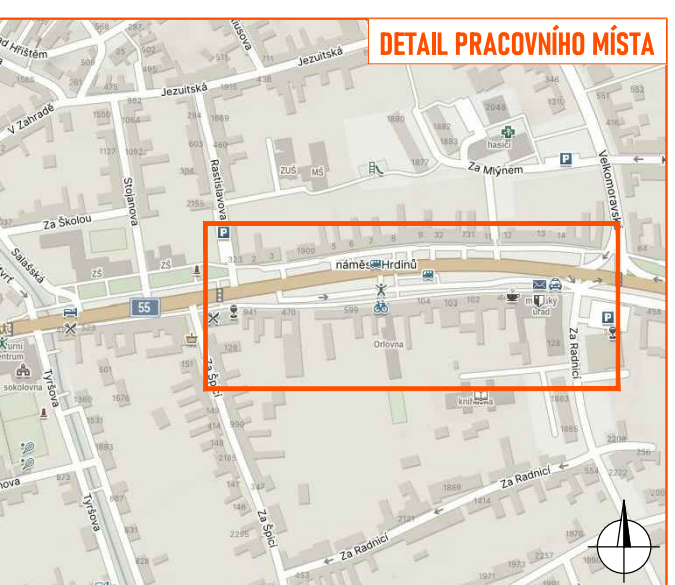
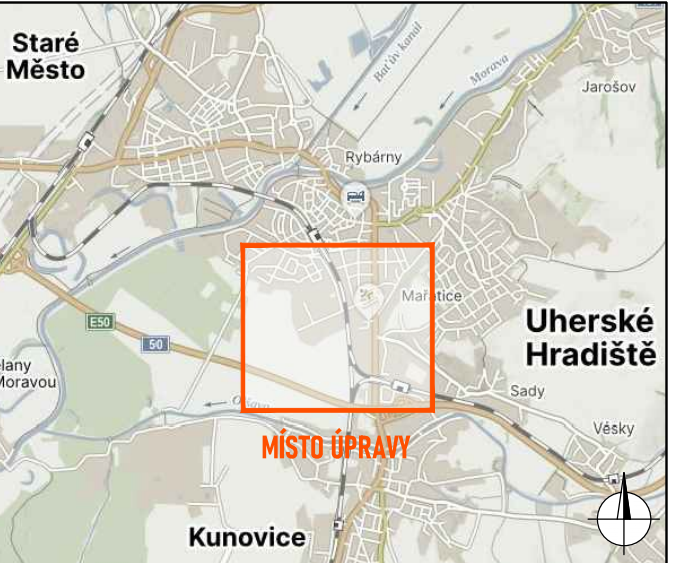
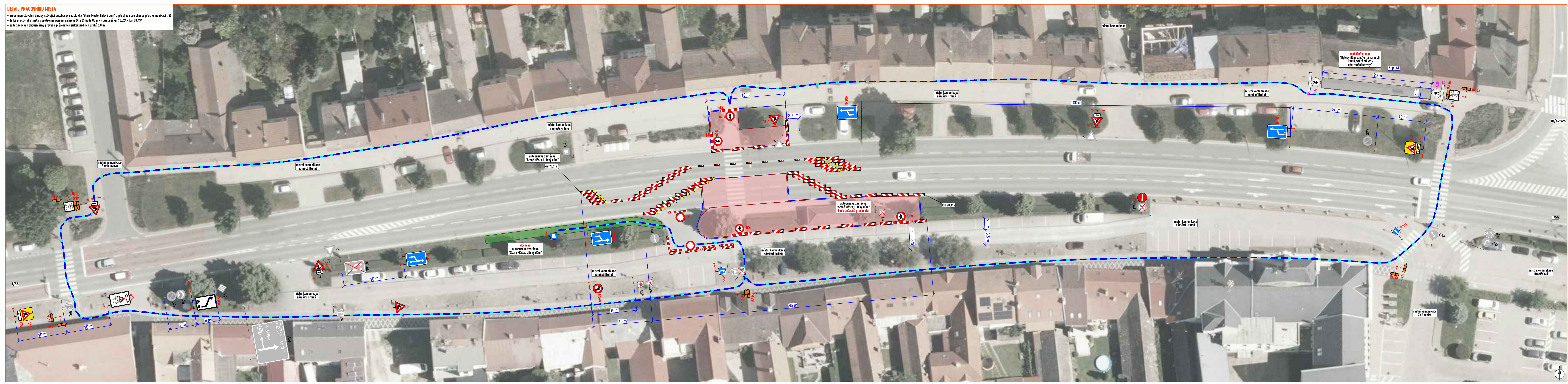


DETAIL PRACOVNÍHO MÍSTA
 - průběhu stavební úpravy stávající autobusové zastávky "Staré Město, Lidový dům" a přechodu pro chodce přes komunikaci I/55
 - délka pracovního místa s opatřeními pomocí zařízení Z4 a Z5 bude 80 m - staničení km 70,324 - km 70,434
 - bude zachován obousměrný provoz s průjezdnou šířkou jízdních pruhů 3,0 m



- LEGENDA:**
- pracovní místo
 - pracovní místo jiné stavby
 - obězbi trasa
 - splacení
 - P2 - navržené přechodné svítlé dopravní značení
 - P2 - stávající svítlé dopravní značení
 - P2 - zneplatněné stávající svítlé dopravní značení
 - P2 - přechodné svítlé dopravní značení jiné stavby

Souhlasíme s přechodnou úpravou provozu, uzavírkou a zvláštním užíváním pozemní komunikace, a navrženými objízdnými a obězbi trasy.
 V souladu s ustanovením § 36 odst. 3 zák. č. 500/2004 Sb. Správního řádu se vzdává právo vyjádřit se k podkladům rozhodnutí.
 Dopravní značení, které bude v rozporu s přechodnými dopravními značeními, bude dočasně zneplatněno.

ZDROJ MAPOVÝCH PODKLADŮ		Mapy.cz © Seznam.cz, a.s.	MAPY.CZ
VYPRACOVAL	ŠMÍDOVÁ		<p>NVB LINE s.r.o. Dubrovnický 716 768 21 Křižovice www.nvbline.cz info@nvbline.cz tel: 720 163 017</p>
UPRAVIL			
KONTROLOVAL	JANATA		
INVESTOR	MĚSTO STARÉ MĚSTO		
ZHOTOVITEL			
PŘECHOD U LIDOVÉHO DOMU STARÉ MĚSTO U UH			FORMÁT 1275x297
DOPRAVNÍ INŽENÝRSKÁ OPATŘENÍ			DATUM 7. 3. 2024
ETAPA II			Č. ZAKÁZKY ZK-24-0122